

Datum: 15.03.2013

**MEDIA
PLANET**

Themenbeilage im Tages-Anzeiger

Media Planet Zürich
8001 Zürich
043/ 540 73 00
www.mediaplanet.com/ch

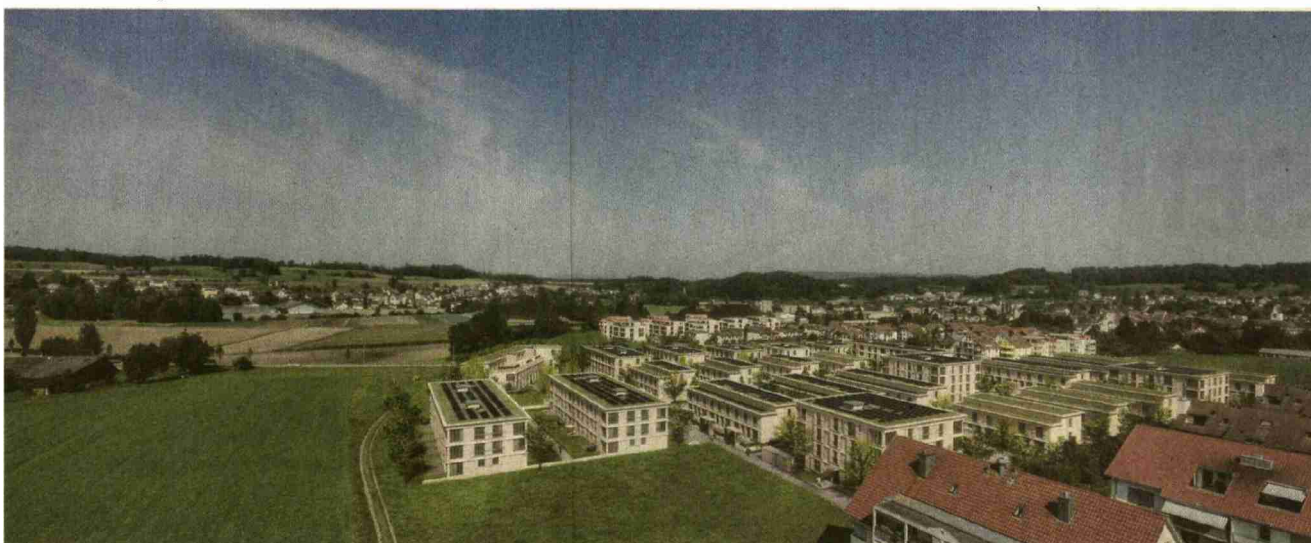
Medienart: Print
Medientyp: Tages- und Wochenpresse
Auflage: 188'602
Erscheinungsweise: unregelmässig



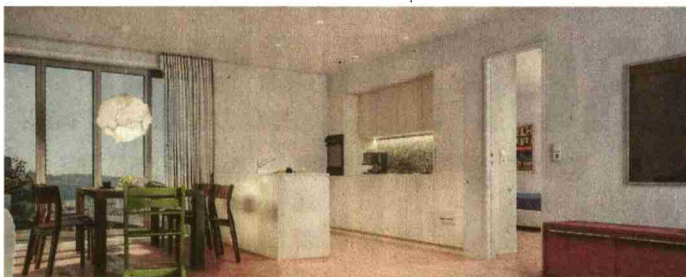
Themen-Nr.: 220.31
Abo-Nr.: 1078252
Seite: 3
Fläche: 54'366 mm²

Neugrüen: Nachhaltiges, modernes Wohnen mitten im Grünen und doch zentral

Im Städtchen Melligen an der Reuss zwischen Baden und Lenzburg entsteht mit Neugrüen die grösste nachhaltige Wohnsiedlung der Schweiz. Sie wird nach den Standards Minergie-A-ECO und Minergie-P-ECO sowie nach dem Gütesiegel greenproperty Gold gebaut und besteht insgesamt aus 130 Mietwohnungen und 68 Reiheneinfamilienhäusern.



Auf einer Dachfläche von 2'940m² werden Solarmodule installiert. Die Siedlung Neugrüen erfüllt mit Minergie A-ECO und P-ECO höchste Minergiestandards.





Die Wohnsiedlung Neugrüen befindet sich im Einzugsgebiet Zürich und Baden und fördert die gesunde Lebensweise aller Generationen. Rund 400 Menschen finden in 198 Miet-Wohneinheiten ein neues Zuhause mit einem deutlich verbesserten Wohnkomfort und erhöhter Lebensqualität. Die Credit Suisse Anlagestiftung Real Estate Switzerland schafft mit dieser Wohnsiedlung gesunden Erholungs-, Entfaltungs- und Lebensraum mit urbanem «dörflichem» Charakter für Familien, Pendler und Golden Agers.

Höchste Minergiestandards mit Minergie-A-ECO und Minergie-P-ECO
Mit dem Projekt «Neugrüen» haben die Schwarz Architekten ein Vorzeigeprojekt konzipiert. Erstmals wird in dieser Grössenordnung nach neusten Nachhaltigkeitsstandards gebaut. Zum Tragen kommen höchste Minergiestandards: Minergie-A-ECO, über diese Zertifizierung verfügen einzig 22 andere Gebäude in der Schweiz, und Minergie-P-ECO. Diese Standards versprechen eine hohe Energieeffizienz. Die Auswahl und Verwendung der Rohstoffe erfolgt nach strengen ökologischen Kriterien und es wird eine Reduktion des Energieverbrauchs um mindestens 20 Prozent im Vergleich zu durchschnittlichen Wohnungen erreicht. Zusätzlich wird massiv weniger CO₂ als bei konventionellen Neubauten und natürlich Altbauten ausgestossen und eine Energiebilanz von null garantiert. Entsprechend wird durch Solarzellen auf den Dächern der Siedlung die gleiche Menge Energie gewonnen wie von den Bewohnern für Heizung und Warmwasser verbraucht wird.

Spürbar mehr Wohn- und Lebenskomfort dank moderner und nachhaltiger Bauweise
Alle Wohnungen sind optimal auf die Tageslichtverhältnisse ausgerichtet, mit einer kontrollierten Wohnungslüftung ausgestattet, bestmöglich vor Lärmimmissionen geschützt und bieten eine moderne Kommunikationsinfrastruktur für Radio, Fernsehen und Internet. Durch die Anwendung einer modernen Holzsystembauweise und dem Einbau der kontrollierten Wohnungslüftung reduziert sich die Menge an Schadstoffen, wie Staub und Mikropartikeln in der Raumluft. So übertreffen die eingebauten Filter der Lüftungsanlage die gesetzlichen Anforderungen – zum Wohl der Gesundheit unserer Bewohner. Holz ist zudem eine regenerierbare Ressource und schafft durch seine Oberflächenbeschaffenheit ein positives Raumgefühl.

Überdurchschnittlich moderner Ausbaustandard, zentrale Wohnlage und Entspannung im Grünen
Die Mietwohnungen in der Siedlung Neugrüen entsprechen nicht nur höchsten Nachhaltigkeitsansprüchen, sie verfügen auch über einen überdurchschnittlichen Ausbaustandard. Der Ausbau der Küche und Nasszellen in den einzelnen Wohnungen erfolgt nach modernsten Bedürfnissen.

Datum: 15.03.2013

**MEDIA
PLANET**

Themenbeilage im Tages-Anzeiger

Media Planet Zürich
8001 Zürich
043/ 540 73 00
www.mediaplanet.com/ch

Medienart: Print
Medientyp: Tages- und Wochenpresse
Auflage: 188'602
Erscheinungsweise: unregelmässig



Themen-Nr.: 220.31
Abo-Nr.: 1078252
Seite: 3
Fläche: 54'366 mm²

Zudem ist die Siedlung durch zentrumsnahes Wohnen und fast angrenzende Naherholungsgebiete ausgezeichnet. Für alle Altersgruppen bietet die Nähe zur Natur äusserst vielfältige Freizeitaktivitäten. Weiter sind auf 2600 m² Dienstleistungsflächen vorgesehen, die das bestehende Angebot von Mellingen optimal ergänzen und dem Charakter der Siedlung entsprechen. Auch für Familien bietet Neugrün mit dem geplanten Kindergarten, grossen Grünflächen und Begegnungszone mit Tempo 20 für den motorisierten Verkehr in der Siedlung ein ideales Zuhause.